

مشخصات و اسناد فنی و کیفی و آنالیز قطعات

ردیف	شرح اقلام	تعداد مورد نیاز	شماره درخواست	نوع جنس	سختی (HRC)	وزن (kg)	وزن کل (kg)	شماره نقشه	کد کالا
۱	شفت دنده مرحله دوم گیربکس آسیاب سیمان ۲ و ۳ و ۴ Z=۱۸ , Pos:۳۰۰	۴	۴۰۳۱۸۵۱	فولاد سماتنه 1.6587	55-58 HRC	۲۰۴	۸۱۶	UE۲۰-۰۹-۰۲	۱۷.۱۴.۱۲.۱۵۸
۲	چرخنده مرحله سوم گیربکس آسیاب سیمان ۲ و ۳ و ۴ Z=۸۱ , Pos:۳۰۲	۲	۴۰۳۱۸۵۱	فولاد سماتنه 1.6587	52-55 HRC	۱۳۶۰	۲۷۲۰	UE۲۰-۰۹-۰۴	۱۷.۱۴.۱۲.۱۵۹

* تolerانس ابعادی مطابق استاندارد های ارائه شده در نقشه می باشد.

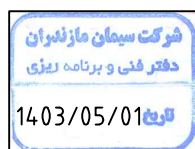
* گزارش آنالیز و نمونه از متریال خام قبل از انجام عملیات ماشین کاری و تاییدیه ناظر قرار داد الزامی است.

* تحویل نمونه (Sample) از متریال پیشنهاد شده پس از انجام عملیات حرارتی سمانتاسیون به همراه چرخنده ساخته شده جهت تعیین میزان عمق سختی الزامی است.

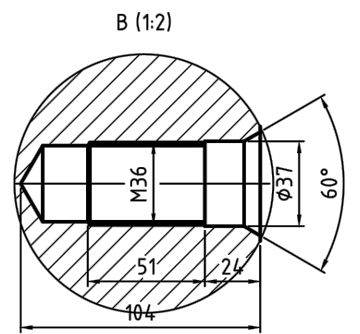
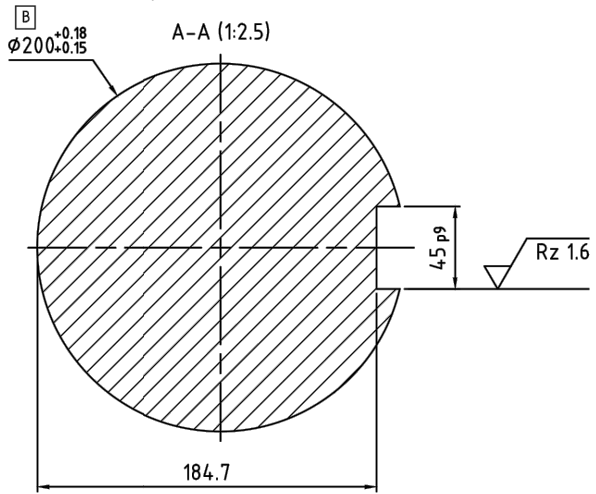
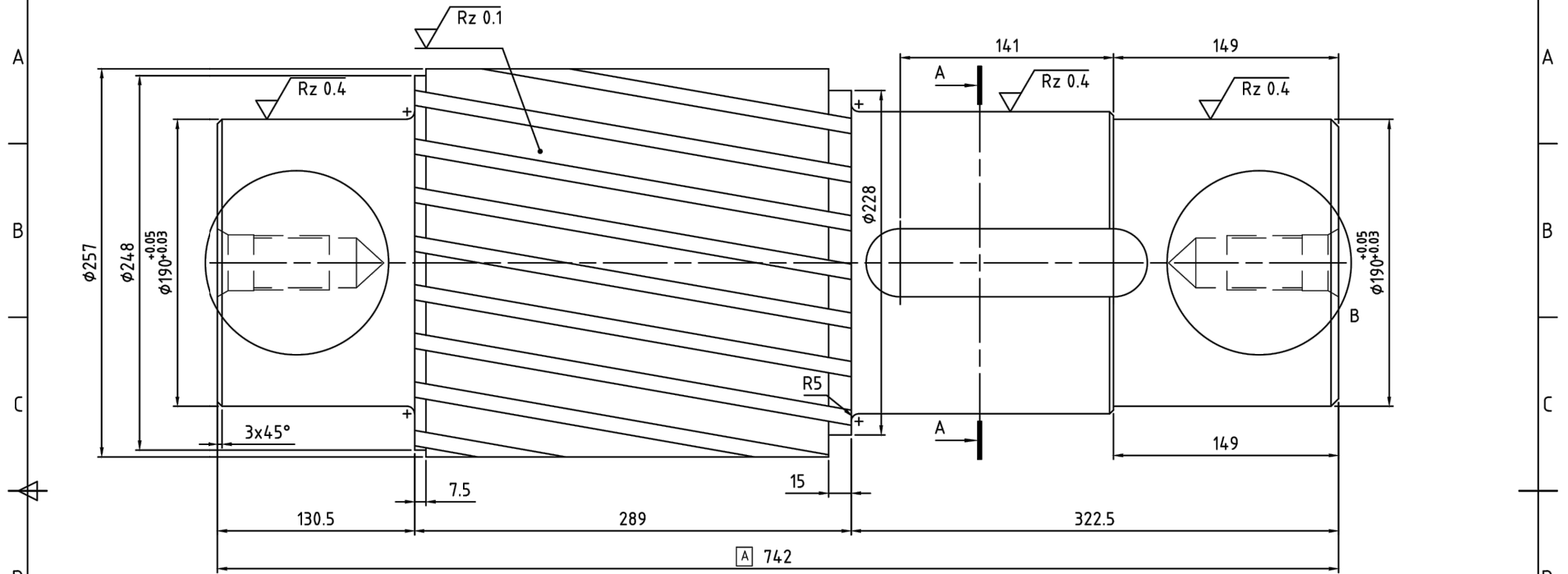
* ارائه اسناد گزارش تست التراسونیک Ut و تست مایع نافذ Pt و Mt جهت اطمینان از عدم وجود هرگونه عیوب متالوژیکی اعم از سطحی و داخلی شامل ترک و غیره الزامی میباشد.

* جهت ساخت اقلام فوق مطابق جنس اعلام شده، با متریال فولاد فورج شده اقدام گردد.

* مدت زمان ساخت ست اول شامل ۲ عدد شافت دنده Z=۱۸ و یک عدد چرخنده Z=۸۱، تا ۹۰ روز کاری و تحویل مابقی اقلام، ۱۲۰ روز اعلام می گردد.



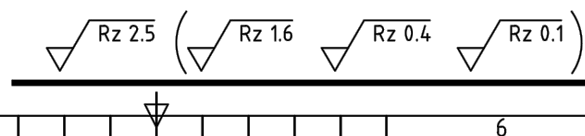
1 2 3 4 5 6 7 8



$Z=18$
 $M=12$
 $do=---$
 Pressure angle= ---
 Helix angle= ---

Hardness 55-58 HRC.
 Hardness deep >2mm.

Machining allowances acc ISO 2768-MK.
 Surface finish acc ISO 1302.



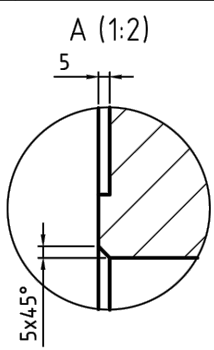
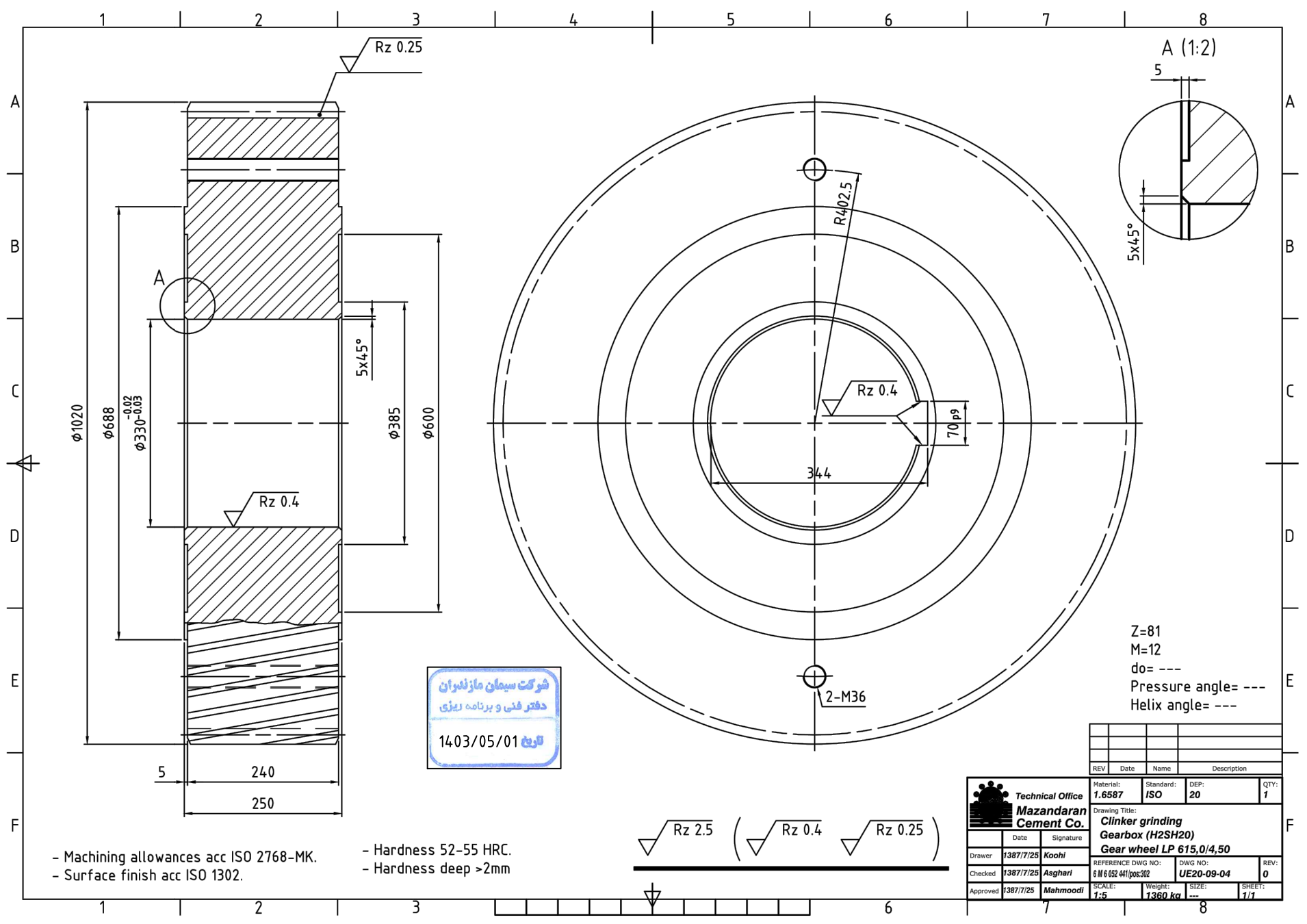
B	99/11/14	sobhan	+0.02+0.04 to +0.15+0.18
A	1396/08/25	asghari	740 to 742
REV	Date	Name	Description

Technical Office Mazandaran Cement Co.		Material: 1.6587 Standard: ISO DEP: 20 QTY: 1
Drawing Title: Clinker grinding Gearbox (H2SH20) Gear wheel		
Date: 1387/7/25 Signature: Koohi	REFERENCE DWG NO: 6M6 052 441/pos:300 DWG NO: UE 20-09-02 SCALE: 1:2.5 Weight: 204kg SIZE: --- SHEET: 1/1	REV: A
Checked: 1387/7/25 Asghari	Approved: 1387/7/25 Mahmoodi	

A
B
C
D
E
F

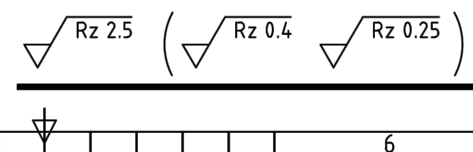
A
B
C
D
E
F

1 2 3 4 5 6 7 8



شرکت سیمان مازندران
دفتر فنی و برنامه ریزی
تاریخ: 1403/05/01

- Machining allowances acc ISO 2768-MK.
- Surface finish acc ISO 1302.
- Hardness 52-55 HRC.
- Hardness deep >2mm



Z=81
M=12
do= ---
Pressure angle= ---
Helix angle= ---

REV	Date	Name	Description

		Technical Office Mazandaran Cement Co.	Material: 1.6587 Standard: ISO DEP: 20 QTY: 1
Drawing Title: Clinker grinding Gearbox (H2SH20) Gear wheel LP 615,0/4,50		REFERENCE DWG NO: 6 M 6 052 441 / pos:302	DWG NO: UE20-09-04 REV: 0
Date: 1387/7/25 Signature: Koohi	Date: 1387/7/25 Signature: Asghari	Date: 1387/7/25 Signature: Mahmoodi	SCALE: 1:5 Weight: 1360 kg SIZE: --- SHEET: 1/1