

مشخصات و اسناد فنی و کیفی و آنالیز قطعات

ردیف	شرح اقلام	تعداد مورد نیاز	شماره نقشه	سختی	شماره در خواست	نوع جنس	وزن (kg)	وزن کل (kg)	کد کالا
۱	پوسته غلطک آسیاب مواد خام ۱- LM ۳۲.۴	۶ عدد	۴_۱۰_۴	۵۷-۶۰ HRC	۴۰۳۰۱۲۵ ۴۰۳۱۱۰۵	Ni-hard 4	۳۱۶۷	۱۹۰۰۲	۱۵.۱۳.۱۲.۱۱۵W
۲	پوسته غلطک آسیاب مواد خام ۳.۲- LM ۴۶.۴	۴ عدد	UE۱۴-۱۰-۴۲	۵۷-۶۰ HRC	۴۰۳۰۱۲۱	Ni-hard 4	۶۶۲۸	۲۶۵۱۲	۱۵.۱۳.۱۲.۱۱۵W
۳	مدل آلومینیومی نصب روی صفحه چوبی پوسته غلطک آسیاب مواد ۱	یک دست	*	*	۴۰۳۰۲۳۰	*	*	*	۱۱.۱۴.۴۱.۶۴۶

آنالیز شیمیایی

Ni-hard ۴		C	Si	Mn	P	S	Cr	Mo	Ni	Hardness
Standard range	Min	2.5	1.5	0.3	-	-	8	0.5	4.5	57-60 HRC
	Max	3.5	2.5	0.8	0.08	0.08	10	1.5	6.5	

* برای ردیف ۲، پوسته غلطک آسیاب مواد خام ۲ و ۳ مدل آلومینیومی نصب روی صفحه چوبی موجود می باشد.

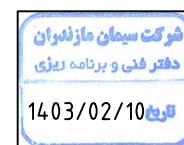
* تولید انبوه منوط به تایید نمونه ساخته شده می باشد (تعبیه نمونه شاهد در تولید نمونه و انبوه الزامی است).

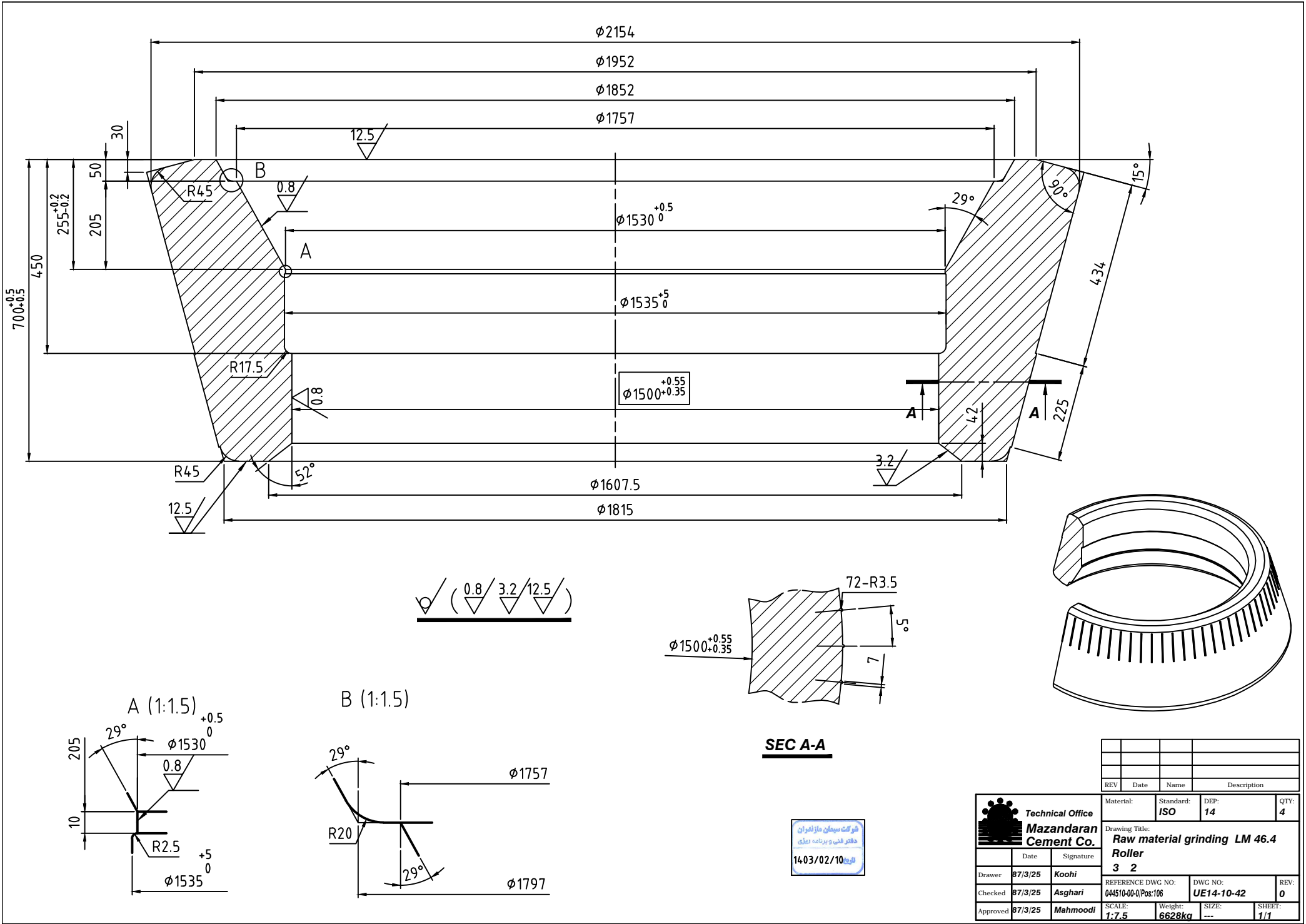
استاندارد های قابل استناد :

General Tolerance Steel Casting According to ISO 8062 CT11
Din 1690-Part 2 Standard (Level3)(PT-MT-UT) and 1690 UV3
Visual Testing (VT) ASTM A802 (A.Surface Texture - Scrata 1981 A1)
MSS Standard Practice SP-55
ASTM A128

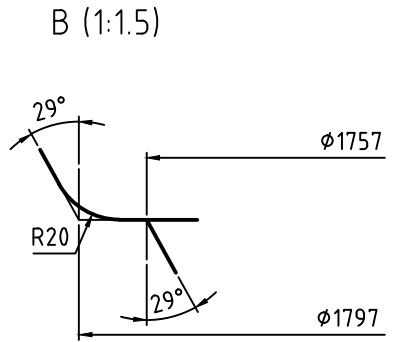
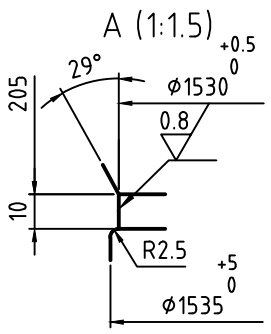
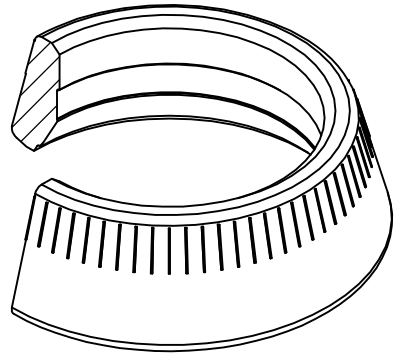
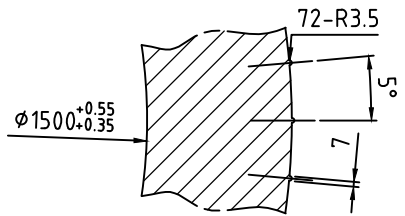
اسناد کیفی درخواستی:

- 1: Chemical analysis
- 2: Hardness test
- 3: Heat treatment type
- 4: Microstructure and description
- 5: Ultrasonic test report
- 6: Dye penetrant test





√ (0.8/3.2/12.5/)

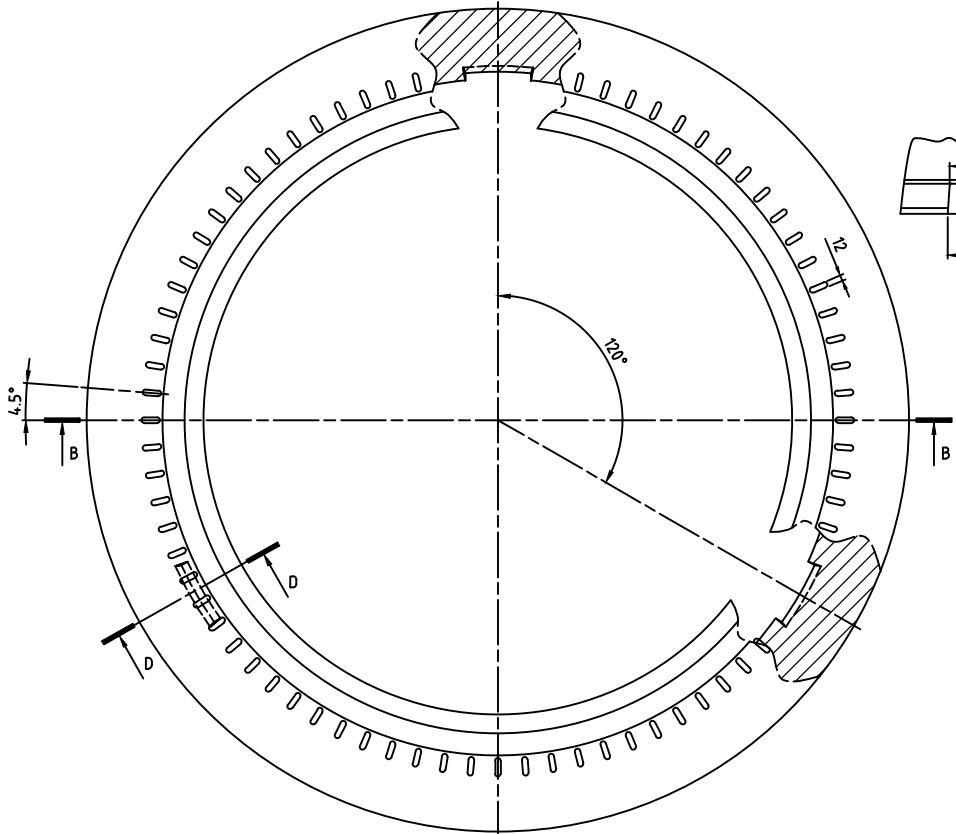
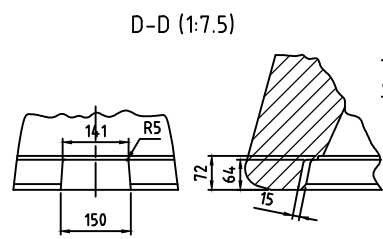
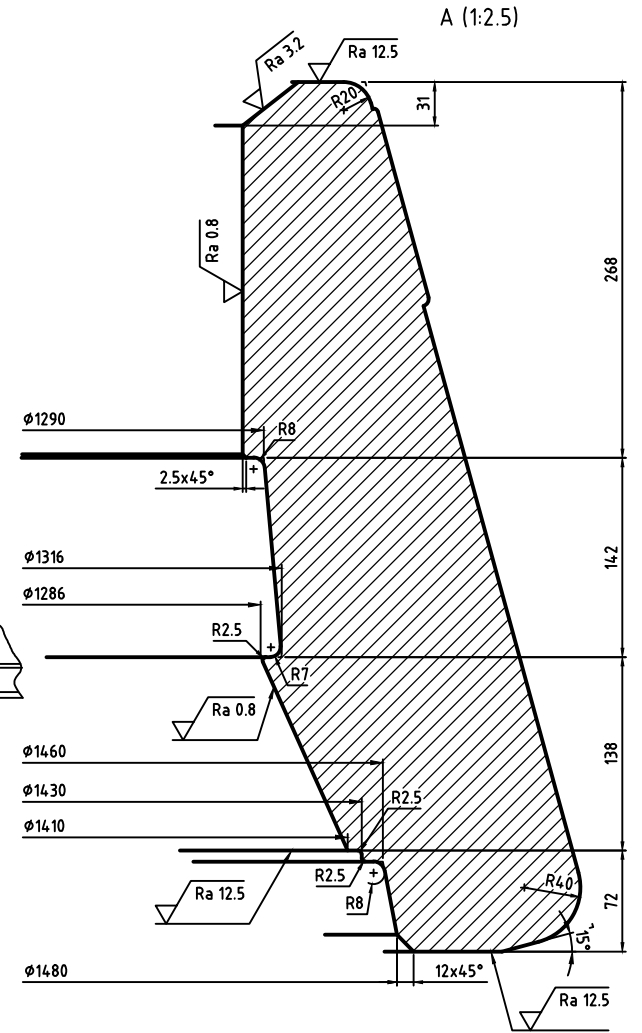
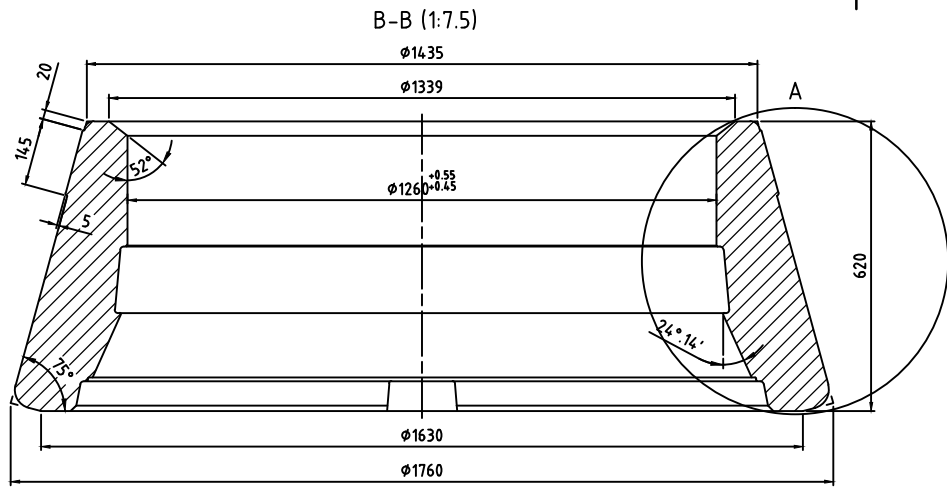


SEC A-A

شرکت سیمان مازندران
دفتر فنی و برنامه ریزی
1403/02/10

REV	Date	Name	Description

Technical Office Mazandaran Cement Co.		Material: ISO Standard: DEP: 14 Drawing Title: Raw material grinding LM 46.4 Roller 3 2	QTY: 4 REV: 0
Drawer: 87/3/25 Checked: 87/3/25 Approved: 87/3/25	Signature: Koohi Asghari Mahmoodi	REFERENCE DWG NO: 044510-00-0/Pos:106 SCALE: 1:7.5 Weight: 6628kg	DWG NO: UE14-10-42 SIZE: --- SHEET: 1/1



$\sqrt{Ra 0.8}$
 $\sqrt{Ra 3.2}$
 $\sqrt{Ra 12.5}$

شرکت سیمان مازندران
 دفتر فنی و برنامه نویسی
 تاریخ: 14/03/02/10

Note: General tolerance according by

REV	Date	Name	Description

Material:	ISO	EXP:	04	QTY:	4
Drawing Title:	Raw mill grinding Roller				
Roller tire					
Drawer:	398/5/20	Koohi	REFERENCE DWG NO.:	DWG NO.:	REV:
Checked:	398/5/20		6102-00-40a pos32	4-10-4	0
Approved:	398/5/20		SCALE:	1:7.5	Weight: